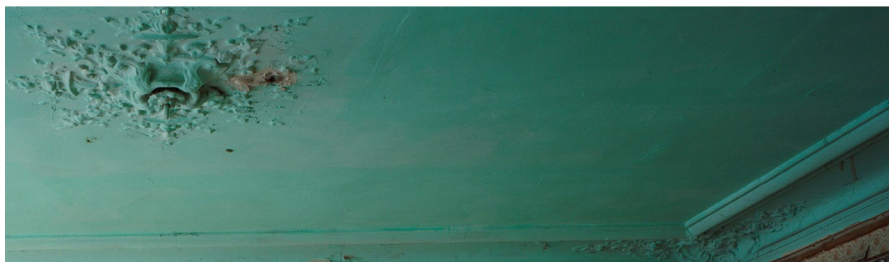


EXPOSITION MAISON DOISNEAU HORS-LES-MURS

1, rue de la Division du Général Lederc - 94250 Gentilly



Estelle Lagarde

Les petites comédies

du 5 mars au 16 avril 2020



CONTACTS PRESSE

Galerie du Théâtre Jacques Carat
21 avenue Louis Georgeon
94230 Cachan
+33 (0)1 49 69 60 00

Ouverture :
du mardi au vendredi
10h - 13h / 14h - 18h30
www.theatrejacquescarat.fr

Olivier Bourgoïn
agence révélateur
+33 (0)6 63 77 93 68
olivierbourgoïn@agencerevelateur.fr

Robert Pareja
Maison Doisneau
+33 (0)1 55 01 04 85
robert.pareja@grandorlyseinebievre.fr

Estelle Lagarde

Les petites comédies

EXPOSITION COPRODUITE PAR LA
VILLE DE CACHAN ET L'AGENCE
RÉVÉLATEUR, PARIS AVEC LA
COLLABORATION DE LA MAISON DE
LA PHOTOGRAPHIE ROBERT DOISNEAU,
GENTILLY, UN EQUIPEMENT DE L'EPT
GRAND-ORLY SEINE BIÈVRE

ESTELLE LAGARDE EST REPRÉSENTÉE
PAR L'AGENCE RÉVÉLATEUR, PARIS
ET PAR MATHILDE HATZENBERGER
GALLERY POUR LA BELGIQUE

agence
révéléateur



Robert
Maison Doisneau
de la Photographie Gentilly

G R A N D
F C S T C
- O R L Y
S E I N E
B I È V R E

VERNISSAGE

JEUDI 12 MARS 2020 À 19H00

GALERIE DU THÉÂTRE
JACQUES CARAT - CACHAN

Estelle Lagarde

Les petites comédies

Il est question de cheminements pluriels dans toute l'œuvre d'Estelle Lagarde.

C'est de la rencontre avec une architecture, de l'appréhension d'une lumière et d'un certain écoulement du temps que naissent les narrations photographiques de l'artiste, échos à ses propres interpellations qui deviennent à leurs tours les nôtres. Ses mises en scène photographiques questionnent l'apparence de nos existences pour mieux explorer nos vies intérieures. Elles sondent de manière onirique, parfois avec humour ou décalage, les enjeux, petits ou grands, de nos existences. La spécificité de chacun des théâtres de ses prises de vues correspondant à telle ou telle interrogation.

Chaque cadre ancien minutieusement choisi par l'artiste pour enserrer ses photographies introduit et conclut la scène qui nous est offerte, comme le rideau rouge dévoile et termine un spectacle.

Dans des espaces délabrés, traversés de présences à la fois humaines et fantomatiques, Estelle Lagarde joue

entre comédie et réalité. Les lieux qu'elle capte sont réels, saisis dans leur état brut. Elle fait de cette réalité spatiale sa scène, qu'elle plonge dans une atmosphère onirique et inquiétante dont la seule issue positive est la lumière. Une lumière diffuse et diaphane, un clair-obscur qui laisse envisager une porte de sortie vers l'avenir... Côté cour et côté jardin... Dans la série « Contes Sauvages », Estelle Lagarde nous confronte à un

DU 5 MARS AU 16 AVRIL 2020

environnement où rien ne semble tout à fait fini, ni complètement, déterminé. C'est au milieu de grands appartements délabrés, que l'on imagine faire partie d'anciens manoirs, de vieilles demeures, que de mystérieux personnages se livrent à de théâtrales mises en scène.

Estelle Lagarde interroge l'image, la représentation photographique en même temps qu'elle se joue de la réalité mais aussi de la théâtralité. Ces « Contes Sauvages » nous

transportent dans un espace surréaliste où le vrai et le faux se confondent, où le passé et le futur s'annihilent. Reste un temps suspendu où chaque imaginaire saura trouver ses propres marques, ses propres explications, ses propres fantasmes.

Pour « Dame des Songes », c'est le même questionnement obsessionnel qui pousse l'artiste à enfermer cet unique personnage dans un univers laissé à l'abandon, vestige d'un temps faste et glorieux.

Désœuvrée, le passage d'un espace à l'autre est l'occasion pour cette élégante figure féminine d'une nouvelle toilette, d'un nouvel appareil. Est-ce une manière pour elle de tromper l'ennui dans cet univers de solitude, après le départ des habitants et la désagrégation des lieux ? Est-elle seulement consciente de l'état de ceux qu'elle parcourt ? Tout incite à croire qu'elle ne le voit pas, ou qu'elle ne veut pas le voir. Tout nous pousse à croire qu'elle se joue à elle-même la comédie. La comédie d'une vie immuable, dans laquelle rien ne doit changer. C'est pourquoi elle reste altière et digne, maîtresse de lieux comme de son existence.

Entre surréalisme et théâtralité, l'artiste interroge l'espace, l'occupant, et la relation qui les unit. Décors visibles sur les images d'Estelle Lagarde, les gravats et la décrépitude représentent le chaos et le délabrement de notre univers que nous ne savons ou ne voulons pas voir. C'est à la comédie de la vie que nous convie la « Dame des Songes ». C'est hors du temps que semblent avoir trouvé refuge les personnages qui peuplent « L'Auberge ». Comme si un lien invisible les avait tous attirés en ce même lieu. Réunis, ils composent une intrigante palette de comparses, flottant entre une réalité décalée et une fiction matérialisée. Quelques signes laissant entr'apercevoir que ceci n'est peut-être au final qu'une farce surréaliste. Cependant l'indécision demeure. Le doute est toujours là, à chaque image. Quel crime, grand ou petit, quel péché, mineur ou capital, a conduit chaque personnage à trouver abri dans une des chambres de l'auberge ou bien dans la salle de restauration ?

Paradoxalement ce sont peut-être les saynètes les plus poétiques et non celles explicitement les plus « effrayantes » qui créent le plus grand trouble. Osez-vous rejoindre les clients de « L'Auberge » ?



Les personnages rencontrés par Estelle Lagarde dans « Au Château » semblent être les prisonniers consentants de ce lieu. À l'écart des turpitudes du monde, ils ont connu une évolution qui est propre à

chacun d'entre eux. L'humain se mâtine de végétal, d'animal, reste figé dans un âge, dans une condition, dans un rôle. Un sentiment familier nous saisit. Les protagonistes nous sont habituels, issus de l'Histoire, de la littérature, du théâtre... Et pourtant quelque chose d'inédit se passe. Un décalage. L'enfermement et l'isolement ont à la fois stoppé leur possibilité d'émancipation mais également opéré d'étranges mutations ou comportements. Tout ce petit monde semble régi par des règles qui nous échappent. Ils glissent en silence, en chuchotements, en rires contenus. Prêts à disparaître, à se fondre dans les moulures en bois, dans les pierres, à emprunter des portes dérobées. « Au Château » est un cabinet de curiosités vivant, autonome.

Les trois coups ont retenti...
Le rideau se lève sur « Les Petites Comédies » d'Estelle Lagarde...
Bonne représentation !

La Little Big Galerie présentera du 29 avril au 27 mai 2020 l'exposition « **Au Château** » d'**Estelle Lagarde**, accompagnée de quelques photographies de la série « L'Auberge ».

Little Big Galerie
45 rue Lepic - 75018 Paris
+33 (0)1 42 52 81 25
www.littlebiggalerie.com

BIOGRAPHIE

Estelle Lagarde est née en 1973, à Châtenay-Malabry (Hauts-de-Seine). Elle s'initie à la photographie et s'y engage artistiquement à partir de 1996. Elle est diplômée d'architecture en 2000, à Paris.

Elle est représentée par l'agence révélateur, Paris et par Mathilde Hatzenberger Gallery pour la Belgique.

www.estellelagarde.com

Expositions personnelles (sélection)

2019 «De Traverse», Mathilde Hatzenberger Gallery, Bruxelles
«De Anima Lapidum», Hôtel de Sauroy, Espace photographique, Paris
2018 «De Anima Lapidum», Collégiale Saint-Pierre La Cour, Le Mans
2017 «De Anima Lapidum», Monastère royal de Brou, Bourg-en-Bresse
«Libertés conditionnelles», Anis-Gras - Le Lieu de l'Autre (exposition «hors-les-murs Galerie Julio Gonzalez»), Arcueil (sélection officielle du Mois de la Photo du Grand Paris 2017)
2016 «L'Auberge» :
Little Big Galerie, Paris / Fontaine Obscure, Aix-en-Provence / Radial Galerie Art Contemporain, Strasbourg
2015 «L'Auberge», Galerie Samy Kinge, Paris & Mathilde Hatzenberger, Gallery, Bruxelles
2014 «Maison d'arrêt», Radial Galerie Art contemporain, Strasbourg
2013 «Lundi Matin», Mathilde Hatzenberger Gallery, Bruxelles
2012 «Lundi Matin», Galerie Lefor Openo, Paris
«Les Petites Comédies», Espace Saint-Louis, Bar-Le-Duc
«La Traversée Imprévue», Radial Galerie Art contemporain, Strasbourg
2011 «Dames des Songes» et «Contes Sauvages», Galerie Lefor Openo
2010 «La Traversée Imprévue», Mairies des 18ème, 14ème et 11ème, Paris & Galerie Dialogos, Paris
2009 Galerie et Espace Dialogos, double exposition Paris et Cachan
2008 Little Big Galerie, Paris

Expositions collectives (sélection)

2018 «ContreNuit», Festival Voies Off, Arles et Anis-Gras-Le lieu de l'Autre, Arcueil
«International Women Photography Award», Itinérance à Dubaï, New Dehli, Toulouse, Marseille, Riyadh...
2015 «À l'ombre d'Eros», Monastère de Brou, Bourg-en-Bresse, France
2012 «Oui Body !», Galerie La Ralentie, Paris
2009 Pingyao International Photography Festival, Chine
Musée Robert Dubois-Corneau, Brunoy

Edition

2015 *L'Auberge*, éd. La Manufacture de l'Image
2010 *La Traversée Imprévue*, éd. La Cause des Livres

Les images présentées dans ce communiqué sont libres de droits uniquement dans le cadre de la promotion de cette exposition au Théâtre Jacques Carat, Cachan, du 5 mars au 16 avril 2020



Série « Au Château », Le Fauteuil
© Estelle Lagarde / agence révélateur

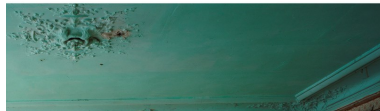
Série « L'Auberge », La Truite
© Estelle Lagarde / agence révélateur

Série « L'Auberge », La Côte de Bœuf
© Estelle Lagarde / agence révélateur

Série « Contes Sauvages », Le Bal
© Estelle Lagarde / agence révélateur

Série « Dame des Songes », Le Chantier
© Estelle Lagarde / agence révélateur

Série « Contes Sauvages », Oiseau Noir
© Estelle Lagarde / agence révélateur



Suivez-nous sur

